

Wykaz synchronizacyjny

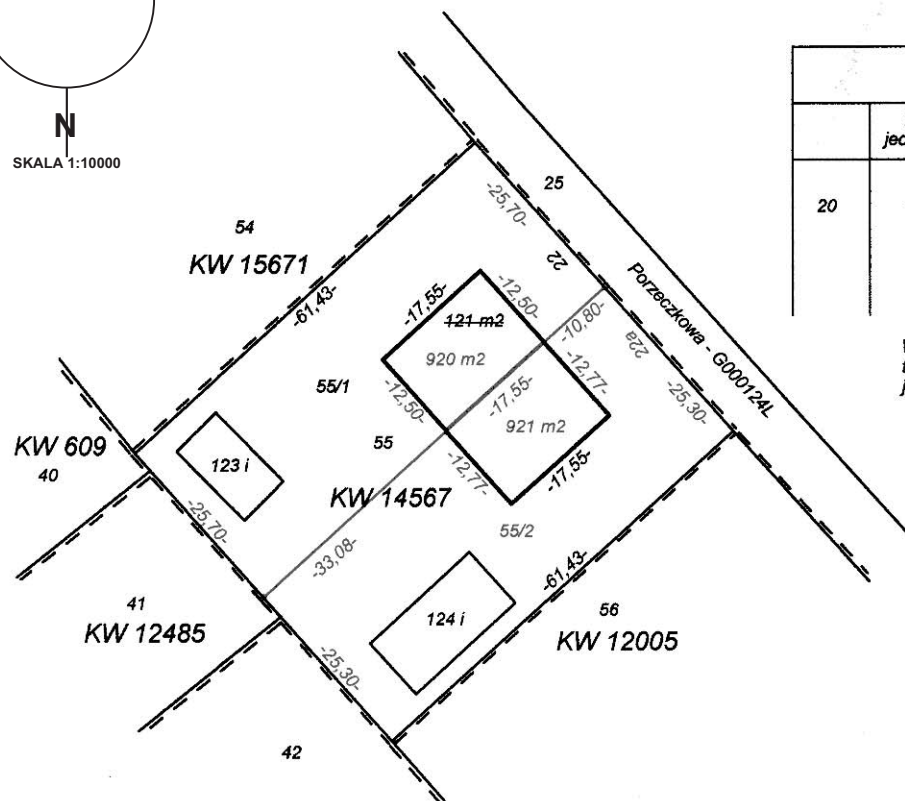
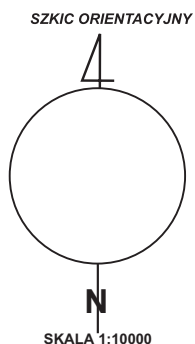
Oznaczenie działek w/g KW 14567			Oznaczenie działek w/g ewidencji gruntów i budynków		
Nr obr.	Nr dz.	pow.ha	Nr obr.	Nr dz.	pow. ha
20	55	0,3120	20	55	3135

						Nomenklatura prawna	Stan po podziale			
	Nr jedn.rej.	Nr działki	Użytek gruntowy	Klasa gleb.	Pole powierzchni		Nr dz. proj.	Użytek gruntowy	Klasa gleb.	Pole powierzchni
20	1	55	B	-	0,3120	KW 14567	55/1	B	-	0,1579
							55/2	B	-	0,1556
							Razem			0,3135

W wyniku nowych pomiarów ustalono, że powierzchnia nieruchomości wynosi trzy tysiące sto trzydzieści pięć metrów kwadratowych a nie 3120 metrów kwadratowych jak wykazano w KW 14567

adnotacje

- 1) o przyjęciu mapy do państwowego zasobu geodezyjnego i kartograficznego
- 2) o zatwierdzeniu projektu podziału



Miasto

Jedn. ewidencyjna

Obręb

(adres nieruchomości)

.....

**MAPA Z PROJEKTEM
PODZIAŁU NIERUCHOMOŚCI**

Skala 1:1000

Wykazane na mapie granice nieruchomości
podlegającej podziałowi są zgodnie z danymi
ewidencyjnymi.

Mapę wykonał

Nr upr. zaw

Data

Podpis